

Центральный район
Санкт-Петербург

ИМЦ

2020-2021

СПРАВКА
по результатам
региональной
диагностической работы
по функциональной
грамотности в 6-х классах
образовательных
организаций
Центрального района

2020-2021 УЧЕБНЫЙ ГОД

Оглавление

Общая информация.....	3
Описание РДР: структура контрольного теста и типы заданий, характеристика заданий, максимальные баллы, шкалирование работы.....	4
Результаты РДР. Функциональная грамотность, 6-е классы.....	8
Сведения об участниках РДР (Функциональная грамотность, 6-е классы).....	8
Статистика результатов РДР по баллам (Функциональная грамотность, 6-е классы).....	10
Отметки РДР (Функциональная грамотность, 6-е классы).....	16
Статистические показатели результатов РДР по видам функциональной грамотности (6-е классы).....	16
Результаты выполнения заданий РДР по ОО Центрального района по видам грамотности .	19
Выводы и заключение	28
Меры и мероприятия по результатам РДР	30

Общая информация

Диагностическая работа по функциональной грамотности была проведена в соответствии с Распоряжением Комитета по образованию Санкт-Петербурга от 03.02.2021 г. № 212-р «Об организации проведения региональных диагностических работ в 2020/2021 учебном году в государственных общеобразовательных организациях Санкт-Петербурга, реализующих основные общеобразовательные программы».

РДР проводилась 17-19 и 20-26 февраля 2021 года в компьютерной форме с использованием модуля «Знак» информационной системы «Параграф» (далее – модуль «Знак»).

Диагностическая работа предназначена для подготовки обучающихся к исследованию PISA-2021 и формирования общих подходов к оцениванию выполнения участниками оценочных процедур заданий по функциональной грамотности. При составлении КИМ учитывались результаты общероссийской оценки по модели PISA в качестве сведений результатов мониторинга соответствующих показателей. По проведению РДР предполагается сравнение выполнений заданий РДР с результатами указанного исследования по видам грамотности.

Всего в работе приняли участие 520 образовательных организаций Санкт-Петербурга, не вошедших в федеральный список школ с низкими образовательными результатами, в том числе 34 школы Центрального района.

Организационная и технологическая подготовка, апробация КИМ, информационное сопровождение и проведение работы, проверка работ и сбор отчетных материалов, проведение консультаций для специалистов образовательных организаций и районных координаторов по технологии проведения диагностической работы осуществлены сотрудниками ГБУ ДПО «СПбЦОКОиИТ». Разработка КИМ выполнена специалистами ГБУ ДПО СПб АППО.

Данная справка по результатам ОО Центрального района подготовлена сотрудниками ГБУ ИМЦ Центрального района СПб.

Описание РДР: структура контрольного теста и типы заданий, характеристика заданий, максимальные баллы, шкалирование работы.

Основой для разработки заданий являются тексты, описывающие ситуацию из реальной жизни, близкой и понятной учащемуся, и требующий от учащегося осознанного выбора модели поведения. Особенность этих заданий - их многофакторность и комплексный характер. Задание включает в себя описание ситуации, представленной, в проблемном ключе и содержит текст, графики, таблицы, а также совокупность взаимосвязанных факторов и явлений, описывающих определённое событие. Контекст проблемной ситуации мотивирует учащихся на выполнение нескольких взаимосвязанных вопросов-задач, объединённых общей содержательной идеей. Тексты подобран с учётом возрастных особенностей учащихся, релевантности для жизни, интереса учащихся и направленности на развитие познавательной активности учащихся. В данной диагностической работе задания составлялись к двум текстам: «Дом моей мечты» и «Продукты, содержащие витамин Б».

Диагностический инструментарий включает задачи с единичным выбором правильного ответа из числа предложенных, задачи с множественным выбором правильного ответа из числа предложенных, задачи с кратким ответом и задачи с развёрнутым ответом. Для оценивания результатов выполнения работы обучающимися использовался общий балл. Проверка выполнения задач осуществлялась на основании критериев, разработанных для каждой задачи.

Максимальное количество баллов для заданий с единичным и множественным выбором правильных ответов из числа предложенных - 1 балл, для заданий с кратким и развёрнутым ответом - 2 балла.

Для каждого текста разработаны 12 заданий различного уровня сложности: 3 задания на читательскую грамотность, 3 задания на математическую грамотность, 3 задания на естественно-научную грамотность и 3 задания на финансовую грамотность. Из 12 заданий для каждого текста - 4 задания низкого уровня, 4 задания среднего уровня и 4 задания высокого уровня сложности. Поскольку в данной диагностической работе используется два текста, то общее количество заданий по каждому виду грамотности - 6 заданий. Из 24 заданий диагностической работы - 8 заданий низкого уровня, 8 заданий среднего уровня и 8 заданий высокого уровня сложности. Максимальное количество баллов за работу – 40 баллов.

Таблица 1 – Структура заданий РДР для текста «Дом моей мечты» (ФГ, 6-е классы)

№ задания	Тип задания	Проверяемые компетенции	Проверяемые умения	Макс балл	Уровень сложности
1.	Задача с единичным выбором	Находить и извлекать информацию	ЧГ 1.1 Определять место, где содержится искомая информация (фрагмент текста, гиперссылка, ссылка на сайт и т.д.)	1	низкий
2.	Задача с кратким ответом	Интеграция и интерпретация информации	ЧГ 2.4 Устанавливать скрытые связи между событиями или утверждениями (причинно-следственные отношения, отношения аргумент - контраргумент, тезис - антитезис, сходство - различие и др.)	2	средний
3.	Задача с Развёрнутым ответом	Осмысление и оценка содержания формы текста	ЧГ 3.5 Высказывать и обосновывать собственную точку зрения по вопросу, обсуждаемому в тексте	2	высокий
4.	Задача с единичным выбором	Интерпретировать, использовать и оценивать математические результаты	МГ 3.3 Находить и удерживать все условия, необходимые для решения и его интерпретации	1	низкий
5.	Задача с развернутым ответом	Применять математические понятия, факты и процедуры размышления.	МГ 2.1 Воспроизведение простых математических действий, приемов, процедур	2	средний
6.	Задача с кратким ответом	Формулировать ситуацию математически.	МГ 1.1 Создавать математическую модель, отражающую особенности описанной ситуации	2	высокий
7.	Задача с единичным выбором	Научное объяснение явлений	ЕНГ 1.1 Вспомнить и применить соответствующие естественнонаучные знания;	1	низкий
8.	Задача с кратким ответом	Интерпретация данных и использование научных доказательств для получения выводов	ЕНГ 3.2 Анализировать, интерпретировать данные и делать соответствующие выводы;	2	средний
9.	Задача с развернутым ответом	Научное объяснение явлений	ЕНГ 1.2 Распознавать, использовать и создавать объяснительные модели и представления;	2	высокий
10.	Задача с кратким ответом	Анализ информации в финансовом контексте	ФинГ 2.2 Планирование личных и семейных финансовых дел	2	средний

<i>№ задания</i>	<i>Тип задания</i>	<i>Проверяемые компетенции</i>	<i>Проверяемые умения</i>	<i>Макс балл</i>	<i>Уровень сложности</i>
11.	Задача с единичным выбором	Выявление финансовой информации	ФинГ 1.2 Поиск и анализ информации с целью принятия эффективного решения	1	средний
12.	Задача с развернутым ответом	Анализ информации в финансовом контексте	ФинГ 2.1 Выработка целесообразных моделей поведения вразнообразных жизненных ситуациях, связанных с финансами	2	высокий

Таблица 2 – Структура заданий РДР для текста «Продукты, содержащие витамин Д» (ФГ, 6-е классы)

<i>№ задания</i>	<i>Тип задания</i>	<i>Проверяемые компетенции</i>	<i>Проверяемые умения</i>	<i>Макс балл</i>	<i>Уровень сложности</i>
1.	Задача с множественным выбором	Читательские действия, связанные с нахождением и извлечением информации из текста	ЧГ 1.2 Находить и извлекать одну или несколько единиц информации	1	низкий
2.	Задача с кратким ответом	Интеграция и интерпретация информации	ЧГ 2.3 Понимать значение неизвестного слова или выражения на основе контекста	2	средний
3.	Задача с развернутым ответом	Осмысление и оценка содержания и формы текста	ЧГ 3.5 Высказывать и обосновывать собственную точку зрения по вопросу, обсуждаемому в тексте	2	высокий
4.	Задача с единичным выбором	Интерпретировать, использовать и оценивать математические результаты	МГ 3.3 Находить и удерживать все условия, необходимые для решения и его интерпретации	1	низкий
5.	Задача с развернутым ответом	Применять математические понятия, факты и процедуры размышления.	МГ 2.1 Воспроизведение простых математических действий, приемов, процедур	2	высокий
6.	Задача с кратким ответом	Формулировать ситуацию математически.	МГ 1.1 Создавать математическую модель, отражающую особенности описанной ситуации	2	средний
7.	Задача с единичным выбором	Научное объяснение явлений	ЕНГ 1.1 Вспомнить и применить соответствующие естественнонаучные знания;	1	низкий
8.	Задача с кратким	Интерпретация данных и использование	ЕНГ 3.2 Анализировать, интерпретировать данные и	2	средний

<i>№ задания</i>	<i>Тип задания</i>	<i>Проверяемые компетенции</i>	<i>Проверяемые умения</i>	<i>Макс балл</i>	<i>Уровень сложности</i>
	ответом	научных доказательств для получения выводов	делать соответствующие выводы;		
9.	Задача с развернутым ответом	Применение методов естественнонаучного исследовать	ЕНГ 2.5 Описать и оценить научные способы, обеспечивающие надёжность данных и достоверность объяснений;	2	высокий
10.	Задача с кратким ответом	Анализ информации в финансовом контексте	ФинГ 2.2 Планирование личных и семейных финансовых дел	2	средний
11.	Задача с единичным выбором	Выявление финансовой информации	ФинГ 1.2 Поиск и анализ информации с целью принятия эффективного решения	1	низкий
12.	Задача с развернутым ответом	Анализ информации в финансовом контексте	ФинГ 2.1 Выработка целесообразных моделей поведения вразнообразных жизненных ситуациях, связанных с финансами	2	высокий

Таблица 3 – Шкалирование результатов РДР (ФГ, 6-е классы)

<i>Ниже порогового</i>	<i>Низкий</i>	<i>Средний</i>	<i>Высокий</i>
0 – 5 балла	6 – 11 баллов	12 – 26 баллов	27 – 40 баллов

Результаты РДР. Функциональная грамотность, 6-е классы

Сведения об участниках РДР (Функциональная грамотность, 6-е классы)

В региональной диагностической работе по функциональной грамотности приняли участие 32786 обучающихся 6 классов из 520 образовательных организаций Санкт-Петербурга.

Таблица 4 – Участие в РДР в Санкт-Петербурге (ФГ, 6-е классы)

<i>Группы участников</i>	<i>Количество ОО</i>	<i>Учащихся в 10 параллели</i>	<i>Участников</i>	<i>Процент обучающихся, не участвовавших в работе</i>
Адмиралтейский	26	1183	977	17
Василеостровский	15	1164	941	19
Выборгский	45	3635	2941	19
Калининский	36	3179	2607	18
Кировский	38	2258	1864	17
Колпинский	16	1407	1154	18
Красногвардейский	34	2701	2246	17
Красносельский	40	3966	3264	18
Кронштадтский	5	373	316	15
Курортный	7	462	378	18
Московский	31	2592	2138	18
Невский	49	4141	3423	17
Петроградский	16	794	626	21
Петродворцовый	14	926	772	17
Приморский	44	4258	3470	19
Пушкинский	19	1934	1547	20
Фрунзенский	44	3091	2525	18
Центральный	34	1489	1214	18
Санкт-Петербург	513	39553	32403	18

В Центральном районе в РДР участвовали 1214 обучающихся из 34 ОО района. Доля обучающихся в ОО района, не принявших участия в РДР составляет 18% и равна общегородскому показателю. По числу участников Центральный район занимает 12 место из 18.

Таблица 5 – Участие в РДР в Центральном районе (ФГ, 6-е классы)

<i>Группы участников</i>	<i>Учащихся в 10 параллели</i>	<i>Участников РДР</i>	<i>Процент обучающихся, не участвовавших в работе</i>
122	23	27	15
153	18	26	31
155	49	54	9
157	59	64	8
163	35	49	29
166	60	76	21
168	48	62	23
169	46	55	16
171	93	121	23
178	24	26	8
181	23	26	12
183	31	36	14
185	30	36	17
189	24	32	25
193	26	35	26
197	23	30	23
204	20	30	33
206	13	46	35
207	67	86	22
209	48	57	16
210	43	51	16
211	45	51	12
214	21	31	32
222	42	50	16
294	21	25	16
304	56	64	13
321	41	50	18
550	50	58	14
612	26	30	13
636	24	25	4
ГРМ	29	29	0
Тутти	9	16	44
АМ	18	22	18
Балт	31	38	18
Унисон	6	10	40
Центральный	1245	1524	18
С-Петербург	32403	39553	18

Наиболее активно (с явкой, превышающей среднегородской уровень) в РДР приняли участие 18 ГБОУ из 34.

Статистика результатов РДР по баллам (Функциональная грамотность, 6-е классы)

Таблица 6 – Результаты РДР по городу и районам (ФГ, 6-е классы)

<i>Группы участников</i>	<i>Средний балл</i>	<i>Медиана</i>	<i>Стандартное отклонение</i>
Адмиралтейский	13,08	14	5,44
Василеостровский	10,94	11	4,65
Выборгский	13,73	14	4,79
Калининский	13,8	14	4,92
Кировский	12,07	12	4,83
Колпинский	12,69	13	5,21
Красногвардейский	11,97	12	4,94
Красносельский	12,42	12	4,99
Кронштадтский	9,96	10	4,91
Курортный	11,4	11	4,43
Московский	12,63	13	4,72
Невский	13,39	13	5
Петроградский	12,75	13	4,72
Петродворцовый	13,4	13	5,32
Приморский	13,1	13	4,86
Пушкинский	12,79	13	4,67
Фрунзенский	13,19	13	4,76
Центральный	12,7	13	5,06
Санкт-Петербург	12,85	13	4,96

В целом по городу и в большинстве районов медиана меньше среднего балла (за исключением Петроградского района, где медиана превышает средний балл). Медиана – это значение балла, баллы выше и ниже которого набрало одинаковое количество обучающихся. Превышение медианы над средним баллом показывает, что баллы выше среднего получили более половины учащихся.

Стандартное отклонение во Фрунзенском, Приморском, Калининском, Выборгском, Василеостровском и Адмиралтейском районах выше регионального стандартного отклонения, что говорит о неоднородности результатов.

Средний балл в Центральном районе ниже общегородского на 0,15, медиана совпадает с общегородским показателем. Центральный район занимает 10 место по среднему баллу среди 18 районов и показывает, таким образом, средний результат. Стандартное отклонение Центрального района выше городского стандартного отклонения на 0,1 балла, что свидетельствует о несколько большей неоднородности результатов по сравнению со средней по городу.

Таблица 7 – Результаты РДР в Центральном районе (ФГ, 6-е классы)

<i>Группы участников</i>	<i>Средний балл</i>	<i>Медиана</i>	<i>Стандартное отклонение</i>
122	16,6	16,0	4,6
153	11,1	10,0	4,7
155	17,0	18,0	4,8
157	17,4	18,0	5,3
163	10,5	11,0	4,7
166	10,6	10,0	5,1
168	13,2	13,0	3,8
169	16,6	17,0	5,0
171	14,9	14,0	5,1
178	14,0	12,5	4,9
181	10,8	11,0	3,8
183	17,7	18,0	3,6
185	14,9	15,5	3,8
189	11,9	12,0	4,5
193	15,3	15,0	5,3
197	9,8	10,0	5,0
204	11,4	12,5	3,9
206	7,5	6,0	4,6
207	15,0	15,0	5,8
209	10,8	11,0	3,4
210	10,5	10,0	4,9
211	13,5	13,0	4,2
214	15,2	16,0	6,0
222	13,6	14,0	4,0
294	9,9	9,0	4,7
304	13,0	13,0	4,6
321	9,8	9,0	4,9
550	17,5	18,0	5,8
612	13,8	13,0	4,6
636	10,3	10,5	3,3

<i>Группы участников</i>	<i>Средний балл</i>	<i>Медиана</i>	<i>Стандартное отклонение</i>
ГРМ	10,9	10,5	4,8
Тутти	11,0	12,0	2,1
АМ	12,9	13,0	6,4
Балт	12,1	12,0	3,8
Унисон	13,2	10,5	6,3
Центральный	12,7	13,0	5,06
С-Петербург	12,9	13,0	4,96

Использование элементов кластеризации при проведении анализа результатов РДР среди ОО Центрального района показало, что наиболее высокие результаты по среднему баллу и медиане показывают ГБОУ №№ 122, 155, 157, 169, 183 и 550.

В ГБОУ №№ 155, 157, 163, 185, 204, 214, 550 и Тутти медиана заметно превышает средний балл. Это свидетельствует о том, что доля участников с высокими результатами превышает процент участников с низкими.

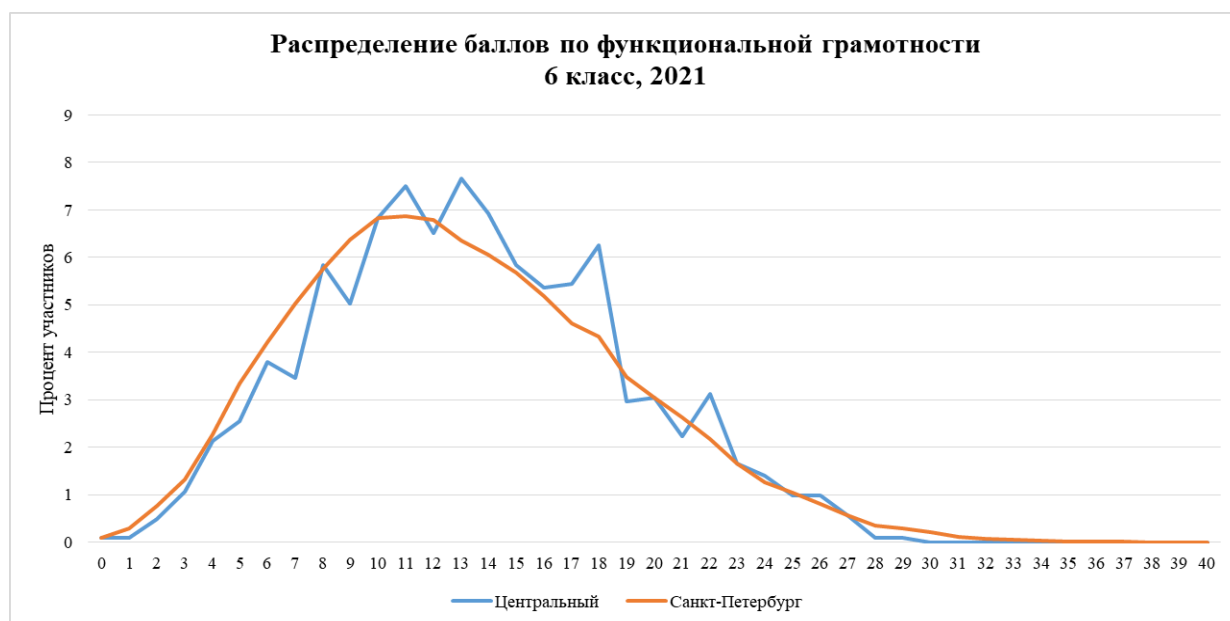


Рисунок 1 – Распределение первичных баллов (Функциональная грамотность, 6-е классы)

Распределение результатов РДР Центрального района может рассматриваться как одномодальное: отклонения в районе 6, 8 и тп баллов укладываются в статистический разброс и обусловлены сравнительно низкой общей статистикой (1245 участников в Центральном районе по сравнению с 32403 по городу).

Видно, что районное распределение по баллам демонстрирует практическое (с учетом статистического разброса) совпадение с общегородским во всей области результатов. Мода

районного распределения находится в области 13 баллов. Распределение согласуется с выводом о результатах Центрального района (10 место среди 18 районов), показатели которого сравнимы со среднегородскими.

Примечательным выглядит резкий спад городского и районного распределений на отметке 30 баллов из 40 возможных. Это может свидетельствовать том, что большая часть заданий оказались для участников в целом достаточно простыми, участники с ними хорошо справились. Вместе с тем шкала, по-видимому, имеет дефект, не позволяющий набрать 40 баллов.

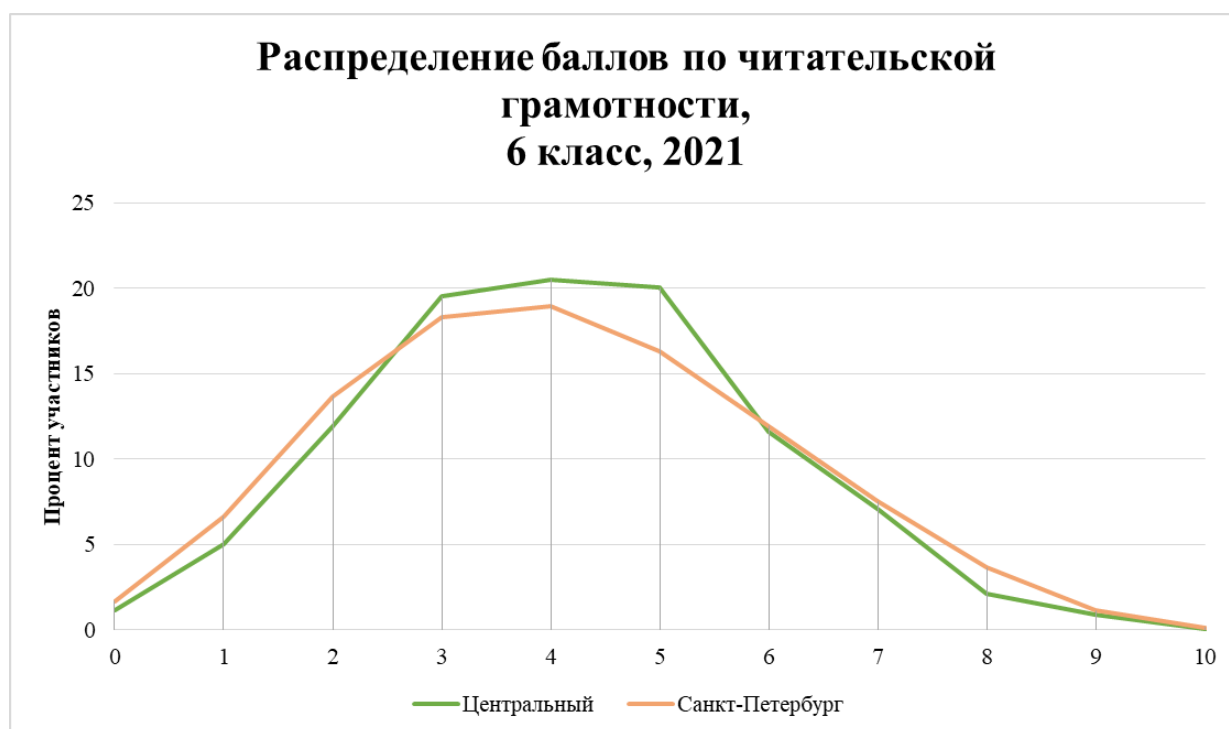


Рисунок 2 – Распределение первичных баллов (Читательская грамотность, 6-е классы)

Районное распределение баллов по читательской грамотности отличается от общегородского: мода смещена в сторону более высоких баллов, при этом ширина распределения меньше городского. Это может свидетельствовать о меньшем разбросе результатов; видно, что доли низких и высоких результатов в Центральном районе ниже общегородских.

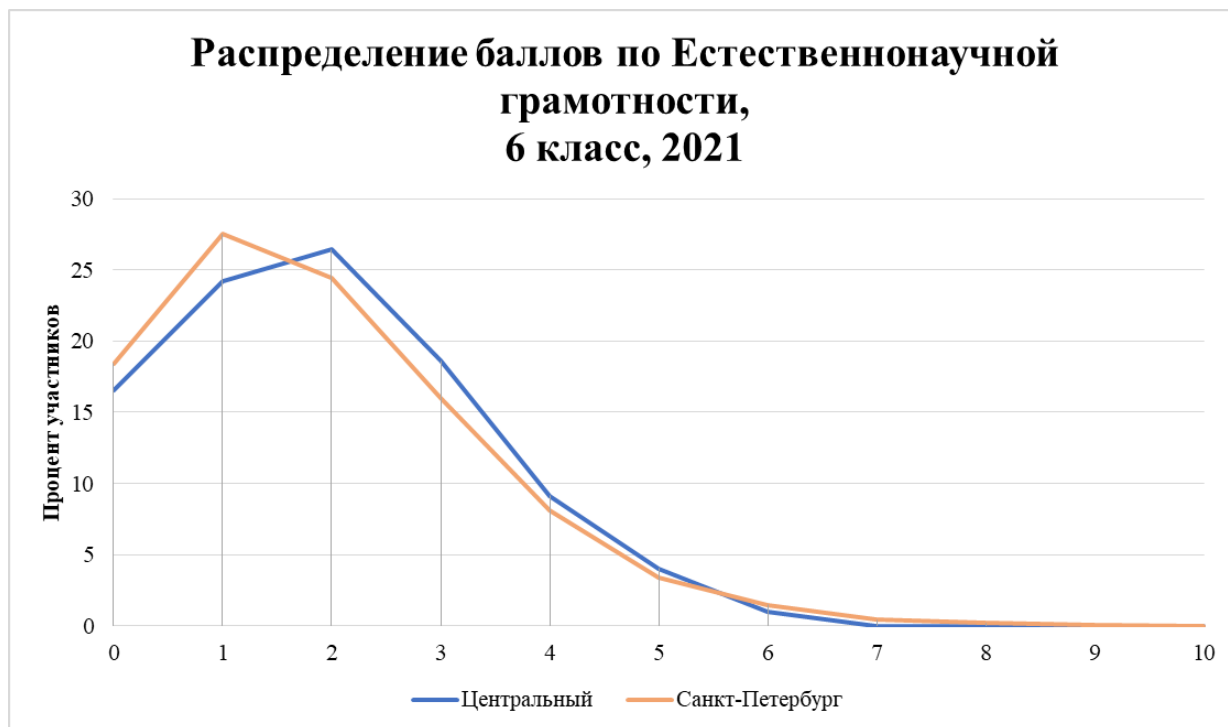


Рисунок 3 – Распределение первичных баллов
(Естественнонаучная грамотность, 6-е классы)

Задания по естественнонаучной грамотности в целом оказались для обучающихся наиболее трудными. Резкий спад отмечается на отметке 5 баллов. Более 6 баллов набрало менее 1% обучающихся по городу.

Районное распределение баллов по читательской грамотности отличается от общегородского: мода смещена в сторону более высоких баллов. Это может свидетельствовать о том, что результаты Центрального района по естественнонаучной грамотности в целом несколько выше среднегородского. При этом доли результатов 0 - 1 баллов велики для обоих распределений. Это говорит о низких результатах как в Центральном районе, так и в среднем по городу. Возможная причина таких результатов: повышенная сложность заданий и/или несформированность соответствующих умений обучающихся. В первом случае налицо фактор, влияющий на результаты анализа. Специалисты РЦОКОиТ СПб в этой связи ожидают комментариев разработчиков КИМ.

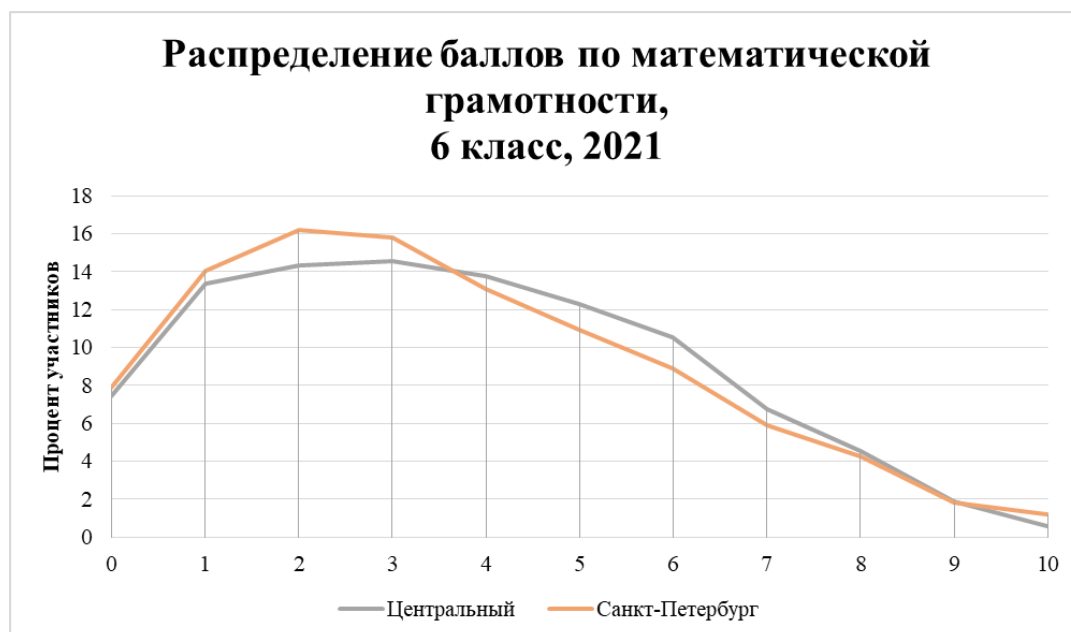


Рисунок 4 – Распределение первичных баллов
(Математическая грамотность, 6-е классы)

Районное распределение баллов по математической грамотности отличается от общегородского: мода смещена в сторону более высоких баллов, доля низких результатов меньше, а высоких - больше. Это говорит о том, что результаты Центрального района по математической грамотности выше среднегородских. При этом доли результатов 0 - 1 баллов велики для обоих распределений.

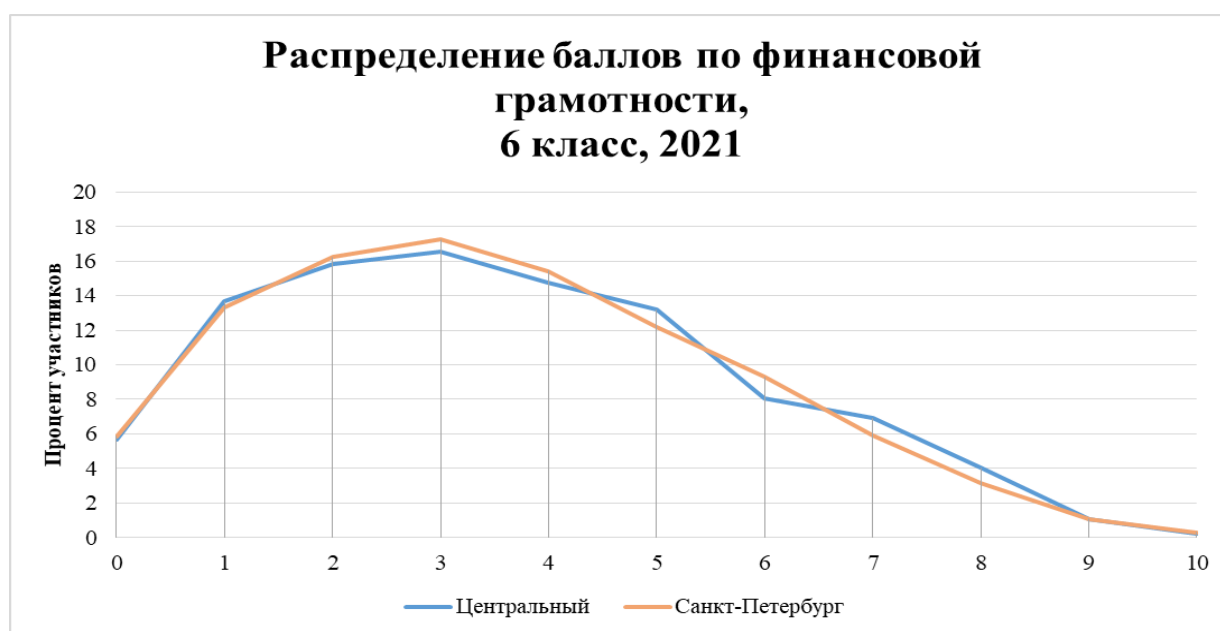


Рисунок 5 – Распределение первичных баллов
(Финансовая грамотность, 6-е классы)

Районное распределение баллов по финансовой грамотности практически не отличается от общегородского. По-видимому, результаты Центрального района по данному виду грамотности соответствуют среднегородским.

Отметки РДР (Функциональная грамотность, 6-е классы)

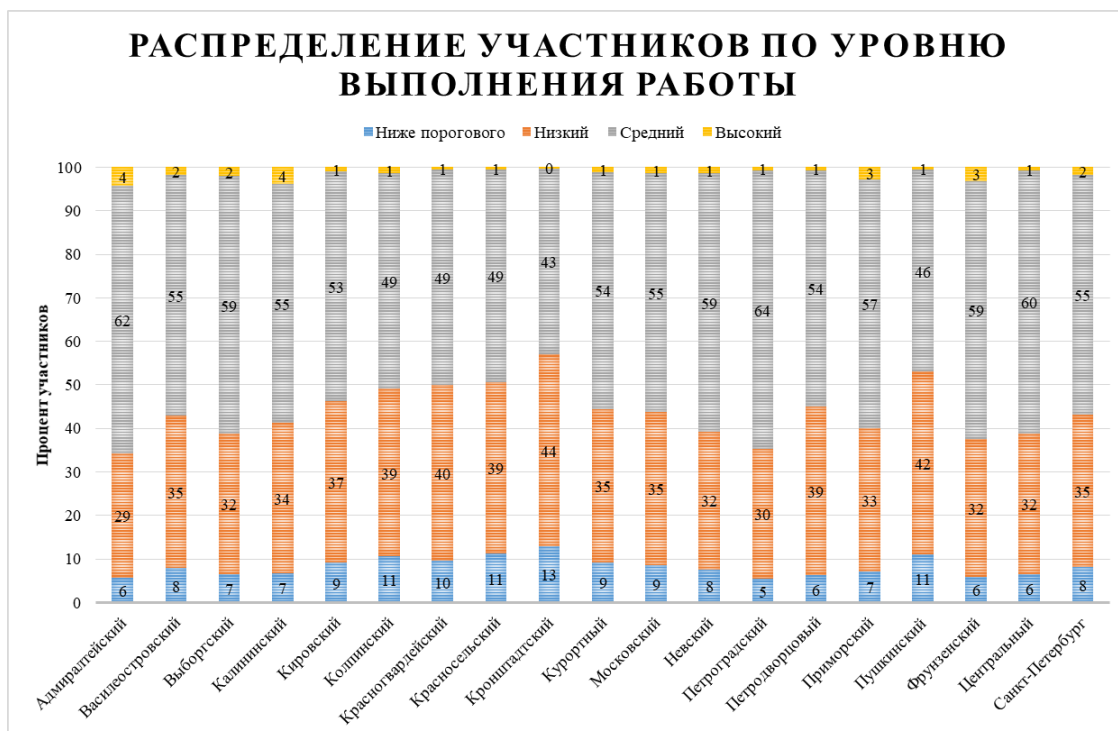


Рисунок 6 – Распределение по отметкам (Функциональная грамотность, 6-е классы)

В целом по Санкт-Петербургу низкие результаты получили 38% учащихся, что на 5% меньше соответствующей доли по городу (43%). Доля высоких результатов составляет 61%, это на 4% выше, чем в среднем по городу (57%). Это согласуется с общим выводом о близости результатов РДР Центрального района к общегородским, сделанном на основе анализа районных среднего балла и медианы.

Статистические показатели результатов РДР по видам функциональной грамотности (6-е классы)

Лучшие результаты по итогам РДР показали обучающиеся Адмиралтейского, Выборгского, Калининского, Невского, Фрунзенского и Центрального районов, получив более

высокий процент выполнения заданий по всем видам грамотности, чем средний по городу. Наибольшие трудности у участников вызвал раздел «Естественнонаучная грамотность» -- процент выполнения по городу составил 18,8.

Таблица 8 – Результаты РДР по городу и районам по видам ФГ (6-е классы)

<i>Группы участников</i>	<i>Приняли участие</i>	<i>Финансовая грамотность</i>	<i>Читательская грамотность</i>	<i>Математическая грамотность</i>	<i>Естественно научная грамотность</i>
Адмиралтейский	977	39,0	45,7	41,6	22,7
Василеостровский	941	35,8	42,0	35,0	19,3
Выборгский	2941	37,9	43,3	38,5	18,9
Калининский	2607	36,8	41,4	38,0	21,1
Кировский	1864	34,4	41,2	33,7	17,2
Колпинский	1154	31,8	39,1	33,4	18,6
Красногвардейский	2246	33,5	37,4	30,8	18,0
Красносельский	3264	33,0	39,5	32,2	14,5
Кронштадтский	316	31,7	35,5	28,2	18,4
Курортный	378	35,7	40,2	33,7	16,8
Московский	2138	35,6	40,7	35,1	17,3
Невский	3423	36,2	41,9	35,8	19,7
Петроградский	626	37,0	43,4	40,8	17,7
Петродворцовый	772	31,5	43,1	38,0	16,5
Приморский	3470	36,6	41,8	36,9	20,3
Пушкинский	1547	31,7	35,5	30,7	19,3
Фрунзенский	2525	37,1	42,6	38,8	20,7
Центральный	1214	36,1	41,5	37,2	19,6
Санкт-Петербург	32403	35,4	41,0	35,6	18,8

Таблица 9 – Результаты РДР по ОО Центрального района по видам ФГ (6-е классы)

<i>Группы участников</i>	<i>Приняли участие</i>	<i>Финансовая грамотность</i>	<i>Читательская грамотность</i>	<i>Математическая грамотность</i>	<i>Естественно научная грамотность</i>
122	23	39,6	39,6	62,6	24,3
153	18	23,3	27,8	36,1	23,3
155	49	46,5	53,3	40,4	29,8
157	59	55,1	46,9	51,9	19,8
163	35	31,1	32,6	32,0	9,7
166	60	25,0	39,7	26,8	14,3
168	48	32,5	37,5	34,8	26,9
169	46	42,0	33,5	63,3	27,2
171	93	43,1	42,2	34,0	29,5
178	24	37,5	37,9	46,7	18,3
181	23	23,5	49,6	24,3	10,9
183	31	43,2	43,2	59,7	31,3
185	30	30,7	37,7	46,3	34,7
189	24	26,7	37,9	40,0	14,6
193	26	38,5	52,3	45,4	16,9
197	23	24,3	32,6	25,2	16,1
204	20	25,5	36,0	29,5	23,0
206	13	17,7	31,5	19,2	6,9
207	67	38,4	49,1	46,7	15,7
209	48	25,8	39,8	27,5	15,0
210	43	34,9	37,9	21,4	10,5
211	45	36,0	45,6	39,1	14,2
214	21	36,2	39,0	48,6	28,6
222	42	44,3	45,2	29,5	16,9
294	21	29,5	32,4	23,8	12,9
304	56	38,6	45,5	28,9	16,6
321	41	25,4	35,9	27,8	8,8
550	50	58,0	48,2	53,8	15,2
612	26	35,4	43,8	31,5	27,7
636	24	26,3	44,2	24,6	8,3
ГРМ	29	23,7	35,4	26,3	24,0
Тутти	9	36,7	24,4	22,2	26,7

<i>Группы участников</i>	<i>Приняли участие</i>	<i>Финансовая грамотность</i>	<i>Читательская грамотность</i>	<i>Математическая грамотность</i>	<i>Естественно научная грамотность</i>
АМ	18	32,8	48,3	35,0	13,3
Балт	31	33,9	35,8	38,4	12,9
Унисон	6	46,7	50,0	16,7	18,3
Центральный	1214	36,1	41,5	37,2	19,6
Санкт-Петербург	32403	35,4	41,0	35,6	18,8

Использование элементов кластеризации при проведении анализа результатов РДР среди ОО Центрального района показало, что наилучшие результаты по итогам РДР показали обучающиеся ГБОУ №№ 155, 157 и 183, демонстрируя более высокий процент выполнения заданий по всем видам грамотности по сравнению со средним по городу.

Результаты выполнения заданий РДР по ОО Центрального района по видам грамотности

В таблицах ниже приведены результаты выполнения отдельных заданий в процентах исполнения по ОО Центрального района.

Таблица 10 – Задания РДР по читательской грамотности, % выполнения, 6-е классы

<i>Группы участников</i>	<i>1</i>	<i>2</i>	<i>3</i>	<i>13</i>	<i>14</i>	<i>15</i>	<i>Итог</i>
122	87,0	65,2	37,0	17,4	13,0	30,4	39,6
153	66,7	52,8	22,2	5,6	5,6	22,2	27,8
155	77,6	61,2	69,4	16,3	27,6	61,2	53,3
157	66,1	65,3	52,5	8,5	27,1	52,5	46,9
163	34,3	44,3	47,1	5,7	30,0	21,4	32,6
166	58,3	64,2	45,0	11,7	15,0	39,2	39,7
168	70,8	59,4	42,7	16,7	34,4	7,3	37,5
169	67,4	56,5	32,6	17,4	35,9	0,0	33,5
171	79,6	69,9	59,1	9,7	19,4	17,7	42,2
178	50,0	58,3	39,6	8,3	37,5	25,0	37,9
181	73,9	100	50,0	4,3	41,3	17,4	49,6

<i>Группы участников</i>	<i>1</i>	<i>2</i>	<i>3</i>	<i>13</i>	<i>14</i>	<i>15</i>	<i>Итого</i>
183	83,9	82,3	45,2	9,7	6,5	35,5	43,2
185	66,7	60,0	43,3	10,0	45,0	1,7	37,7
189	79,2	54,2	39,6	16,7	18,8	29,2	37,9
193	57,7	75,0	46,2	7,7	57,7	50,0	52,3
197	56,5	52,2	28,3	21,7	43,5	0,0	32,6
204	85,0	62,5	37,5	5,0	35,0	0,0	36,0
206	38,5	46,2	26,9	7,7	30,8	30,8	31,5
207	79,1	61,2	50,7	16,4	41,0	44,8	49,1
209	60,4	59,4	51,0	6,3	22,9	32,3	39,8
210	62,8	53,5	40,7	7,0	17,4	43,0	37,9
211	68,9	55,6	47,8	24,4	38,9	38,9	45,6
214	71,4	52,4	40,5	19,0	57,1	0,0	39,0
222	78,6	61,9	40,5	11,9	26,2	52,4	45,2
294	47,6	50,0	35,7	0,0	11,9	40,5	32,4
304	69,6	70,5	42,0	14,3	51,8	21,4	45,5
321	70,7	56,1	46,3	12,2	19,5	15,9	35,9
550	70,0	71,0	50,0	16,0	45,0	32,0	48,2
612	65,4	57,7	50,0	30,8	42,3	21,2	43,8
636	83,3	54,2	56,3	12,5	35,4	27,1	44,2
ГРМ	78,8	69,2	20,2	21,2	36,5	1,0	35,4
Тутти	55,6	44,4	16,7	0,0	33,3	0,0	24,4
АМ	83,3	66,7	44,4	22,2	50,0	27,8	48,3
БК	71,0	58,1	38,7	6,5	21,0	22,6	35,8
Унисон	83,3	50,0	66,7	33,3	41,7	33,3	50,0
Центральный	69,4	62,3	45,1	13,2	31,3	27,6	41,5
Санкт-Петербург	70,1	60,5	43,7	14,3	31,3	27,4	41,0

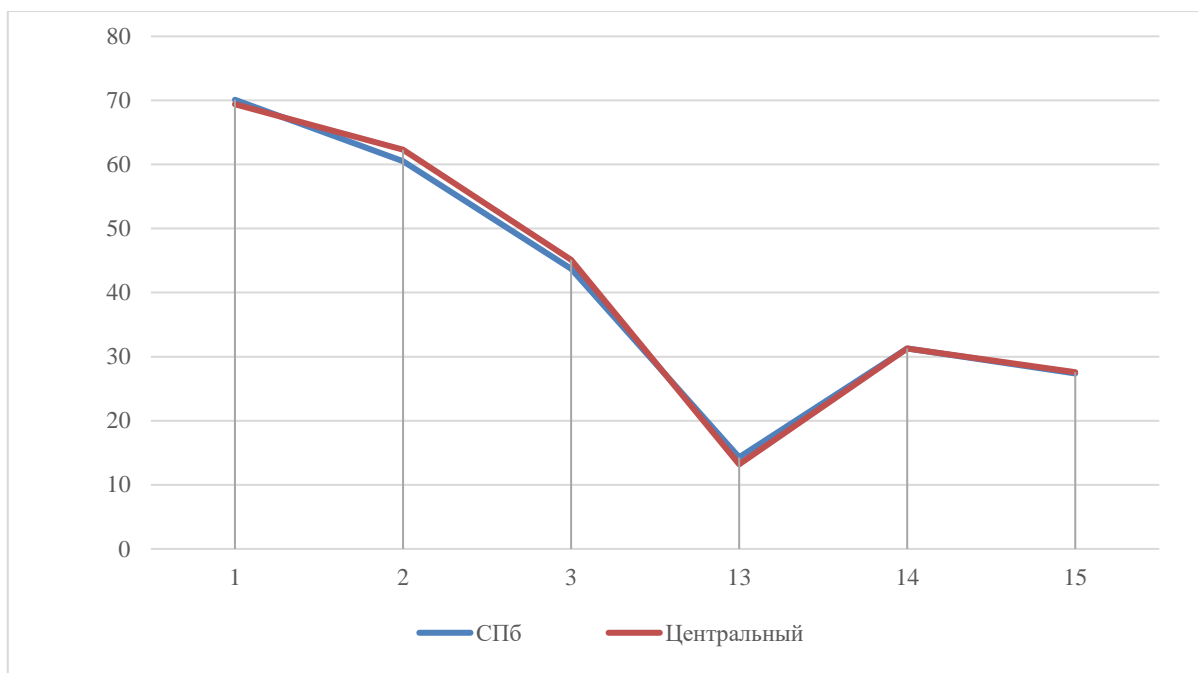


Рисунок 6 – Исполнение заданий РДР по ФГ на общегородском и районном уровне
(Читательская грамотность, 6-е классы)

Наибольшие трудности в разделе читательской грамотности вызвало задание 13: процент выполнения по городу составляет – 14,3; по району – 13,2.

Наилучшие результаты по читательской грамотности демонстрируют ГБОУ №№ 181, 193, 207, 550.

Таблица 11 – Задания РДР по естественнонаучной грамотности, % выполнения, 6-е классы

Группы участников	7	8	9	19	20	21	Итого
122	30,4	4,3	8,7	60,9	63,0	0,0	24,3
153	27,8	13,9	33,3	61,1	25,0	0,0	23,3
155	16,3	16,3	59,2	24,5	14,3	38,8	29,8
157	10,2	22,9	32,2	35,6	16,1	5,1	19,8
163	5,7	8,6	4,3	31,4	17,1	0,0	9,7
166	21,7	6,7	27,5	25,0	12,5	1,7	14,3
168	14,6	21,9	50,0	29,2	5,2	35,4	26,9
169	17,4	27,2	59,8	8,7	10,9	25,0	27,2
171	8,6	12,4	43,5	31,2	11,3	60,2	29,5
178	4,2	12,5	35,4	54,2	12,5	2,1	18,3
181	8,7	6,5	21,7	21,7	8,7	2,2	10,9
183	12,9	6,5	62,9	16,1	19,4	53,2	31,3
185	13,3	26,7	55,0	40,0	15,0	50,0	34,7
189	62,5	14,6	8,3	16,7	6,3	4,2	14,6

Группы участников	7	8	9	19	20	21	Итого
193	3,8	15,4	21,2	38,5	21,2	5,8	16,9
197	8,7	4,3	34,8	26,1	2,2	21,7	16,1
204	20,0	17,5	32,5	20,0	5,0	40,0	23,0
206	7,7	7,7	7,7	7,7	11,5	0,0	6,9
207	10,4	27,6	22,4	20,9	12,7	0,0	15,7
209	16,7	12,5	29,2	22,9	12,5	1,0	15,0
210	14,0	17,4	3,5	14,0	17,4	0,0	10,5
211	11,1	14,4	12,2	31,1	23,3	0,0	14,2
214	9,5	14,3	42,9	28,6	11,9	54,8	28,6
222	23,8	6,0	23,8	16,7	15,5	19,0	16,9
294	9,5	26,2	9,5	23,8	11,9	0,0	12,9
304	32,1	25,0	19,6	21,4	10,7	0,9	16,6
321	9,8	12,2	3,7	19,5	13,4	0,0	8,8
550	4,0	17,0	23,0	14,0	18,0	9,0	15,2
612	11,5	17,3	61,5	19,2	7,7	36,5	27,7
636	8,3	8,3	12,5	20,8	6,3	0,0	8,3
ГРМ	11,5	14,4	48,1	19,2	13,5	28,8	24,0
Тутти	22,2	22,2	44,4	22,2	16,7	27,8	26,7
АМ	16,7	19,4	5,6	22,2	13,9	8,3	13,3
Балт	0,0	11,3	24,2	48,4	3,2	1,6	12,9
Унисон	16,7	8,3	33,3	33,3	25,0	0,0	18,3
Центральный	14,7	15,7	30,5	25,5	14,3	17,2	19,6
Санкт-Петербург	12,7	16,7	29,8	27,2	12,3	15,1	18,8

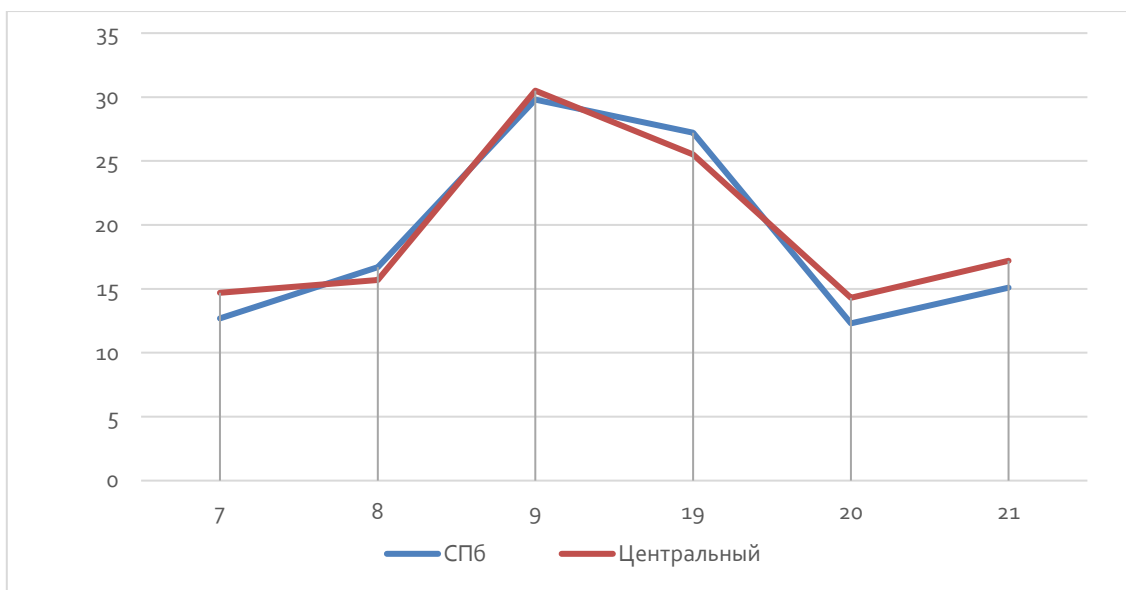


Рисунок 7 – Исполнение заданий РДР по ФГ на общегородском и районном уровне
(Естественнонаучная грамотность, 6-е классы)

По естественнонаучной грамотности задания с самым низким процентом выполнения по городу – 7 и 20 (12,7% и 12,3% по городу, 14,7% и 14,3% по району). Результаты РДР по этому виду грамотности весьма невысоки (18,8% по городу и 19,6% по району). Тем не менее, следует отметить результаты ГБОУ №№ 155, 177, 183 и 185 (35 – 30%), существенно превышающие городской уровень (18,8%).

Таблица 12 – Задания РДР по математической грамотности, % выполнения, 6-е классы

Группы участников	4	5	6	16	17	18	Итого
122	100	8,7	93,5	95,7	17,4	95,7	62,6
153	5,6	41,7	44,4	66,7	19,4	38,9	36,1
155	57,1	51,0	44,9	65,3	0,0	44,9	40,4
157	61,0	58,5	59,3	71,2	16,1	59,3	51,9
163	22,9	22,9	45,7	62,9	4,3	44,3	32,0
166	48,3	21,7	25,8	51,7	9,2	27,5	26,8
168	47,9	21,9	41,7	64,6	6,3	47,9	34,8
169	76,1	72,8	89,1	67,4	27,2	55,4	63,3
171	37,6	33,3	47,3	50,5	4,8	40,3	34,0
178	25,0	54,2	47,9	50,0	33,3	60,4	46,7
181	30,4	15,2	30,4	52,2	4,3	30,4	24,3
183	54,8	62,9	54,8	77,4	46,8	67,7	59,7
185	50,0	38,3	65,0	76,7	10,0	55,0	46,3
189	54,2	16,7	58,3	62,5	20,8	45,8	40,0
193	42,3	23,1	67,3	80,8	13,5	61,5	45,4

Группы участников	4	5	6	16	17	18	Итого
197	21,7	13,0	54,3	52,2	0,0	21,7	25,2
204	40,0	35,0	42,5	45,0	0,0	27,5	29,5
206	15,4	11,5	34,6	23,1	7,7	23,1	19,2
207	50,7	44,0	58,2	61,2	13,4	61,9	46,7
209	35,4	22,9	35,4	56,3	2,1	31,3	27,5
210	27,9	15,1	25,6	34,9	1,2	33,7	21,4
211	26,7	46,7	47,8	66,7	15,6	38,9	39,1
214	57,1	47,6	54,8	61,9	26,2	54,8	48,6
222	35,7	29,8	23,8	50,0	13,1	38,1	29,5
294	23,8	9,5	45,2	38,1	4,8	28,6	23,8
304	39,3	20,5	31,3	51,8	7,1	40,2	28,9
321	31,7	24,4	45,1	53,7	1,2	25,6	27,8
550	66,0	62,0	52,0	66,0	26,0	63,0	53,8
612	34,6	44,2	19,2	38,5	19,2	38,5	31,5
636	25,0	22,9	37,5	37,5	6,3	25,0	24,6
ГРМ	36,5	16,3	40,4	51,9	1,9	28,8	26,3
Тутти	33,3	11,1	38,9	44,4	0,0	22,2	22,2
АМ	50,0	22,2	33,3	66,7	11,1	50,0	35,0
Балт	3,2	37,1	71,0	41,9	8,1	53,2	38,4
Унисон	16,7	8,3	41,7	16,7	0,0	16,7	16,7
Центральный	43,2	33,8	46,4	57,9	11,2	43,9	37,2
Санкт-Петербург	41,2	27,9	45,3	54,4	10,7	46,4	35,6

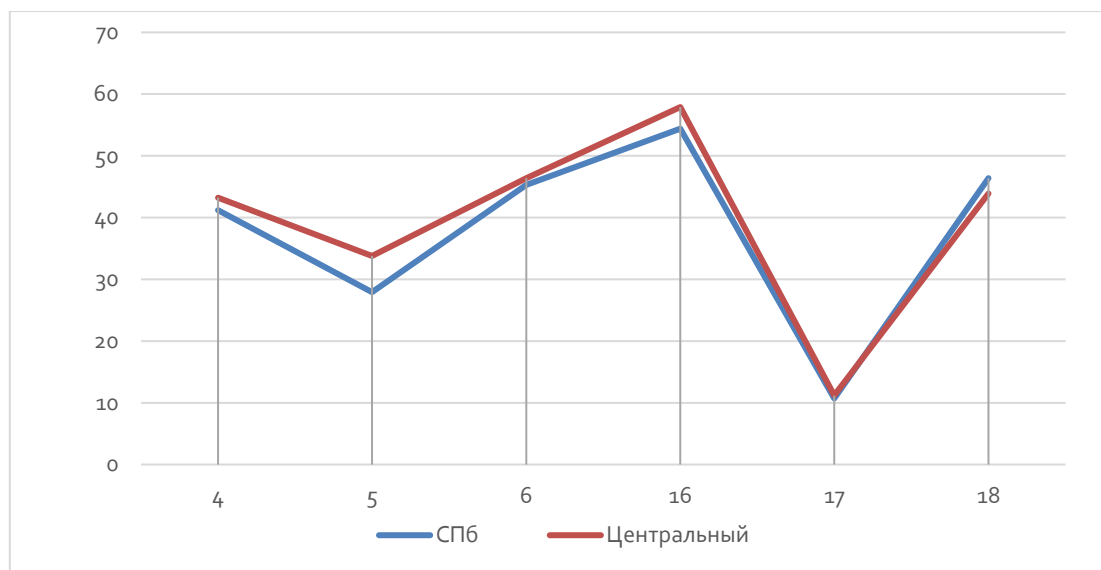


Рисунок 8 – Исполнение заданий РДР по ФГ на общегородском и районном уровне
(Математическая грамотность, 6-е классы)

Наиболее сложное задание в разделе математической грамотности – 17 (процент выполнения по городу 10,7, по району – 11,2).

Наилучшие результаты у ГБОУ №№ 122, 157, 169, 183 и 550.

Таблица 13 – Задания РДР по финансовой грамотности, % выполнения, 6-е классы

Группы участников	10	11	12	22	23	24	Итог
122	30,4	95,7	8,7	43,5	43,5	45,7	39,6
153	8,3	55,6	16,7	30,6	5,6	30,6	23,3
155	26,5	65,3	61,2	30,6	53,1	55,1	46,5
157	38,1	88,1	60,2	48,3	32,2	68,6	55,1
163	20,0	62,9	22,9	30,0	48,6	27,1	31,1
166	18,3	70,0	31,7	13,3	13,3	20,0	25,0
168	26,0	72,9	17,7	24,0	37,5	39,6	32,5
169	53,3	69,6	32,6	26,1	47,8	39,1	42,0
171	23,7	69,9	52,2	24,2	37,6	61,8	43,1
178	14,6	50,0	31,3	35,4	33,3	64,6	37,5
181	13,0	69,6	21,7	10,9	8,7	32,6	23,5
183	22,6	54,8	50,0	40,3	41,9	54,8	43,2
185	16,7	66,7	11,7	23,3	53,3	41,7	30,7
189	14,6	87,5	20,8	14,6	37,5	20,8	26,7
193	23,1	69,2	42,3	19,2	26,9	59,6	38,5
197	21,7	65,2	39,1	0,0	4,3	26,1	24,3
204	27,5	45,0	20,0	17,5	15,0	32,5	25,5
206	11,5	46,2	11,5	19,2	38,5	3,8	17,7

Группы участников	10	11	12	22	23	24	Итого
207	21,6	85,1	32,8	31,3	37,3	44,8	38,4
209	21,9	75,0	22,9	12,5	25,0	21,9	25,8
210	17,4	69,8	27,9	34,9	34,9	41,9	34,9
211	22,2	71,1	45,6	23,3	35,6	35,6	36,0
214	21,4	85,7	9,5	42,9	47,6	40,5	36,2
222	32,1	73,8	58,3	19,0	31,0	59,5	44,3
294	19,0	66,7	31,0	14,3	47,6	26,2	29,5
304	26,8	76,8	33,0	27,7	26,8	53,6	38,6
321	23,2	56,1	7,3	30,5	31,7	22,0	25,4
550	30,0	72,0	66,0	60,0	52,0	72,0	58,0
612	17,3	42,3	48,1	32,7	34,6	40,4	35,4
636	8,3	79,2	31,3	10,4	25,0	29,2	26,3
ГРМ	19,2	59,6	9,6	24,0	23,1	24,0	23,7
Тутти	33,3	66,7	11,1	50,0	22,2	44,4	36,7
АМ	19,4	66,7	22,2	22,2	33,3	50,0	32,8
Балт	48,4	77,4	27,4	17,7	25,8	24,2	33,9
Унисон	33,3	50,0	66,7	33,3	0,0	75,0	46,7
Центральный	23,9	69,9	34,5	27,4	33,8	43,0	36,1
Санкт-Петербург	25,3	68,6	30,8	28,7	33,9	41,0	35,4

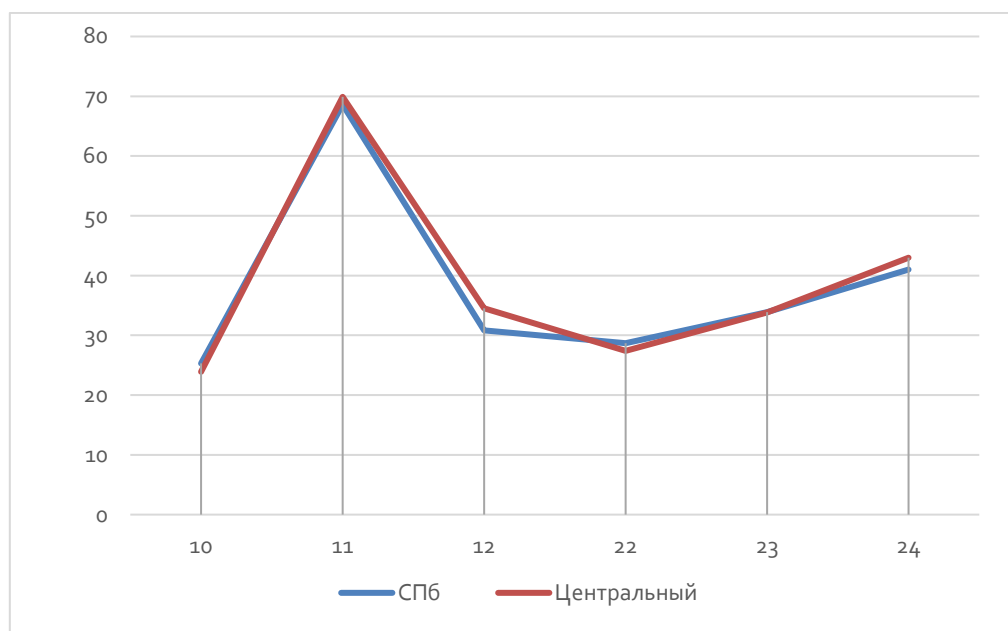


Рисунок 9 – Исполнение заданий РДР по ФГ на общегородском и районном уровне
(Финансовая грамотность, 6-е классы)

В целом средний районный уровень исполнения заданий практически повторяет среднегородской. Это согласуется с выводом о том, что результаты Центрального района по финансовой грамотности несколько выше среднего городского уровня. Наиболее трудными для большинства участников оказались задания 10, 11 и 22.

Наилучшие результаты у ГБОУ №№ 155, 157, 171, 183, 222 и 550.

Анализ показывает, что наиболее трудными в Санкт-Петербурге и районе оказались задания, связанные с естественнонаучной грамотностью, затем следуют финансовая и математическая грамотность. Благополучнее всего обстоит дело с читательской грамотностью.

Таблица 14 – Исполнение заданий РДР по видам грамотности, % выполнения, 6-е классы

<i>Вид грамотности</i>	<i>Санкт Петербург</i>	<i>Центральный район</i>
Естественнонаучная	18,8	19,6
Финансовая	35,4	36,1
Математическая	35,6	37,2
Читательская	41,0	41,5

Из таблиц исполнений заданий по ОО Центрального района видно, что разброс по этим показателям весьма велик. Поэтому выявление конкретных дефицитов предметных знаний и навыков при формировании адресных рекомендаций по результатам РДР необходимо провести в том числе и силами школьных методистов и учителей-предметников для каждого ОО в отдельности.

Выводы и заключение

РДР была организована на достаточно высоком уровне; доля учащихся Центрального района, принявших участие в РДР, соответствует среднегородскому уровню. В то же время у 6 ОО доля неявки превышает 30%.

Анализ данных ОО Центрального района не выявил признаков субъективности в оценке РДР, таким образом данный фактор, влияющий на результаты анализа для ОО Центрального района исключён.

Из-за программного сбоя в работе городского ИС «Параграф» (в системе загрузки результатов от ОО не предусмотрена автоматическая проверка на наличие/отсутствие результатов внесённых критериев от ОО) результаты 24 ОО Санкт-Петербурга оказались неполными: в файлах от ОО не было результатов выполнения заданий типа С. Результаты этих ОО были исключены из обработки. В Центральном районе по этой причине в базу результатов не вошли данные только одного ОО (ГБОУ СОШ №308). Следовательно, фактор технических сбоев, который может повлиять на результаты анализа, минимален.

По основным показателям результаты РДР Центрального района можно считать выше среднего (Центральный район находится на 10 месте из 18 по среднему баллу).

Обучающиеся четырёх районов продемонстрировали результаты ниже среднего по городу по всем видам грамотности: Колпинский, Красногвардейский, Красносельский и Кронштадтский. В Центральном районе 8 школ продемонстрировали результаты ниже среднего по городу по всем видам грамотности.

Обучающиеся шести районов продемонстрировали результаты равные или выше среднего балла по городу по всем видам грамотности: Адмиралтейский, Выборгский, Калининский, Невский, Фрунзенский и Центральный районы. В Центральном районе 3 школы продемонстрировали результаты выше среднего по всем видам грамотности (ГБОУ №№ 155, 157, 183).

На распределении результатов по функциональной грамотности для всех районов присутствует резкий спад на отметке 30 баллов из 40 возможных. Это может свидетельствовать том, что большая часть заданий оказались для участников в целом достаточно простыми, участники с ними хорошо справились. Вместе с тем шкала, по-видимому, имеет дефект, не позволяющий набрать 40 баллов.

Распределение баллов по естественнонаучной имеет максимум сдвинутый в область низких результатов. Задания по естественнонаучной грамотности в целом оказались для

обучающихся наиболее трудными. Резкий спад отмечается на отметке 5 баллов. Более 6 баллов набрало менее 1% обучающихся по городу.

Возможная причина таких результатов: повышенная сложность заданий и/или несформированность соответствующих умений обучающихся. Данный факт требует комментария разработчиков КИМ.

Распределение баллов по математической и финансовой грамотностям имеет нормальное распределение с незначительным сдвигом в область низких результатов. Всего с заданиями по этим видам грамотности справилось более 35% участников по городу (и району).

В ходе анализа результатов РДР получены данные, необходимые для оценки возможных дефицитов навыков и знаний учащихся ОО Центрального района и позволяющие сформировать адресные рекомендации для каждого ОО Центрального района.

Меры и мероприятия по результатам РДР

1. Центру оценки качества образования (далее – ЦОКО) ознакомить всех заинтересованных лиц с результатами РДР, в том числе:
 - 1.1. отдел образования Администрации Центрального района Санкт-Петербурга,
 - 1.2. администрацию ГБУ ИМЦ Центрального района (далее – ИМЦ),
 - 1.3. методистов-предметников ИМЦ – в частях, касающихся их деятельности,
 - 1.4. администрации образовательных организаций – подготовить отдельные справки для каждого ОУ,
 - 1.5. других лиц, путём размещения сводных районных результатов, без включения результатов ОО и рейтингов, на сайте ИМЦ в разделе ЦОКО.
2. Методистам следует воспользоваться данными по результативности выполнения заданий КИМ РДР учащимися ОО района и разработать индивидуальные рекомендации преподавателям соответствующих ОО для снижения дефицита по видам функциональной грамотности.
3. Администрациям ОО, участвовавших в данной РДР, рекомендуется обратить внимание на результативность выполнения заданий.
4. Администрациям ОО №№ 155 и 157 рассмотреть возможность организации семинара по достижению высоких результатов функциональной грамотности.
5. Отделу образования Администрации Центрального района:
 - 5.1. обратить внимание на ОО, продемонстрировавших крайне низкую (менее 70%) явку на РДР;
 - 5.2. организовать работу с руководителями ОО №№ 163, 197, 206, 210, 294, 321 и 636, показавшими низкие результаты по результатам данной работы.
 - 5.3. обратить внимание руководителя ОО № 308 на недопустимость нарушения регламента проведения процедур оценки качества образования;
 - 5.4. принять во внимание высокие показатели выполнения работы учениками ОО №№ 155 и 157.