



Центральный район  
Санкт-Петербург

**ИМЦ**

2020 – 2021

**СПРАВКА**  
по итогу проведения  
апробации ОГЭ  
в Центральном районе  
в 2020-2021 учебном году

## Оглавление

Общая информация .....	3
Особенности проведения апробации ОГЭ в 2020-2021 учебном году .....	3
Сведения об участниках апробации ОГЭ .....	3
Результаты апробации ОГЭ по русскому языку .....	5
Данные по отметкам (русский язык) .....	5
Результаты выполнения заданий (русский язык) .....	6
Выводы и заключение (русский язык) .....	7
Результаты апробации ОГЭ (математика) .....	8
Данные по отметкам (математика) .....	8
Результаты выполнения заданий (математика) .....	8
Выводы и заключение (математика) .....	10
Управленческие решения по результатам апробации ОГЭ .....	11

## Общая информация

В марте 2021 года были проведены ежегодные апробационные работы (тренировочные мероприятия), по форме проведения и структуре контрольно-измерительных материалов (КИМ) повторяющие государственную итоговую аттестацию в формате основного государственного экзамена (ОГЭ).

## Особенности проведения апробации ОГЭ в 2020-2021 учебном году

В 2020-2021 учебном году ОГЭ будет проводиться по двум учебным предметам: русский язык и математика. Апробация ОГЭ также проходила по этим двум предметам. В отличие от ОГЭ, апробация проводится в той же ОО, в которой обучаются участники работы. Апелляционные процедуры не проводятся.

Таблица 1 – График апробационных работ

<i>Дата</i>	<i>Учебный предмет</i>
25 февраля 2021 г.	Русский язык
11 марта 2021 г.	Математика

## Сведения об участниках апробации ОГЭ

В распоряжение Центра оценки качества образования ИМЦ Центрального района СПб (ЦОКО) поступила база результатов работ образовательных организаций (далее – ОО), содержащая данные 2152 учащихся из 47 ОО, находящихся на территории Центрального района.

В управлении районного уровня Центрального района состоят 37 ОО (далее – ООЦР), 7 ОО являются негосударственными организациями (НГОО), 2 ОО – регионального подчинения (РОО), 1 ОО – других министерств и ведомств (ДМВ).

В числе ООЦР, принявших участие в апробации, центров образования – 1, средних общеобразовательных школ – 26, гимназий – 8, лицеев – 2.

Таблица 2 – ОО, участвующие в апробации ОГЭ

<b>№ п/п</b>	<b>Образовательная организация</b>	<b>Количество учащихся</b>	<b>Категория ОО</b>
1.	ГБОУ ЦО №80	54	ОО Центрального района, находящиеся в ведении администрации Центрального района (ООЦР)
2.	ГБОУ СОШ №122	29	
3.	ГБОУ гимназия №155	51	
4.	ГБОУ гимназия №157	68	
5.	ГБОУ СОШ №163	48	
6.	ГБОУ гимназия №166	76	
7.	ГБОУ СОШ №167	46	
8.	ГБОУ гимназия №168	57	
9.	ГБОУ СОШ №169	49	
10.	ГБОУ гимназия №171	99	
11.	ГБОУ СОШ №174	26	
12.	ГБОУ СОШ №178	30	
13.	ГБОУ СОШ №181	42	
14.	ГБОУ СОШ №183	40	
15.	ГБОУ СОШ №185	19	
16.	ГБОУ СОШ №189	34	
17.	ГБОУ гимназия №190	109	
18.	ГБОУ СОШ №193	51	
19.	ГБОУ СОШ №197	60	
20.	ГБОУ СОШ №204	31	
21.	ГБОУ СОШ №206	67	
22.	ГБОУ СОШ №207	77	
23.	ГБОУ гимназия №209	61	
24.	ГБОУ СОШ №210	26	
25.	ГБОУ лицей №211	23	
26.	ГБОУ лицей №214	91	
27.	ГБОУ СОШ №222	51	
28.	ГБОУ СОШ №294	47	
29.	ГБОУ СОШ №304	55	
30.	ГБОУ СОШ №308	26	
31.	ГБОУ СОШ №309	40	
32.	ГБОУ СОШ №321	74	
33.	ГБОУ СОШ №550	45	
34.	ГБОУ СОШ №612	28	
35.	ГБОУ СОШ №636	39	
36.	ГБОУ гимназия при ГРМ	47	
37.	ГБОУ СОШ «Тутти»	10	
38.	ЧОУ "АЛЬМА-МАТЕР"	22	Негосударственные ОО Центрального района (НГОО)
39.	Эконом. Лицей АНО ВО «МБИ»	2	
40.	НОУ МШГУ	12	
41.	ОАНО "ШКОЛА УНИСОН"	10	
42.	ЧОУ ШНИ	7	
43.	ЧОУ ГХШ «МИРТ»	15	
44.	АНО «ОО Балтика-колледж»	13	

<b>№ п/п</b>	<b>Образовательная организация</b>	<b>Количество учащихся</b>	<b>Категория ОО</b>
45.	ГБНОУ «Аничков лицей»	56	ОО регионального подчинения на территории Центрального района (РОО)
46.	ГБОУ «Президентский ФМЛ №239»	175	
47.	ГБНОУ СПб музыкальный лицей	14	ОО Центрального района других министерств/ведомств (ДМВ)
	ВСЕГО	2152	

## Результаты апробации ОГЭ по русскому языку

Из 2152 учащихся района в апробационной работе по русскому языку приняло участие 1941 человек, что составляет 90,2% от заявленного количества участников. При этом из 1826 учащихся ООЦР в апробации приняли участие 1638 учащихся (89,7%); это незначительно отличается от общего районного уровня.

### Данные по отметкам (русский язык)

Таблица 3 – Статистка отметок (русский язык, 9-е классы)

<b>Группы участников</b>	<b>«2»</b>	<b>«3»</b>	<b>«4»</b>	<b>«5»</b>
Центральный	118	720	733	370

Статистика по успеваемости (доля оценок 3, 4 и 5), по проценту качества (доля отметок 4 и 5) и по средней отметке среди участников апробации ОГЭ приведена ниже.

Таблица 4 – Показатели отметок (русский язык, 9-е классы)

<b>Участники апробации ОГЭ</b>	<b>Успеваемость</b>	<b>Процент качества</b>	<b>Средняя отметка</b>
Центральный	93,9%	56,8%	3,70

100% успеваемость демонстрируют ООЦР 155, 166, 168, 207, 210, 211, 214 и Тутти.

Наилучшие показатели (процент качества больше 65%) у ООЦР 157, 168, 171, 190, 207, 210, 214. Наибольшие средние баллы у ООЦР 157, 168, 193, 207, 210, 214.

## Результаты выполнения заданий (русский язык)

Таблица 5 – Результаты выполнения заданий (русский язык, 9-е классы)

Тестовые задания	Макс балл	СПб	ЦР
B1	-	-	-
B2	1	-	69,5%
B3	1	-	53,0%
B4	1	-	92,1%
B5	1	-	63,4%
B6	1	-	88,9%
B7	1	-	56,6%
B8	1	-	83,7%
C1	2	-	80,2%
C2	3	-	71,7%
C3	2	-	60,8%
C4	2	-	77,3%
C5	3	-	78,7%
C6	2	-	62,3%
C7	2	-	85,9%
C8	2	-	64,1%
C9	2	-	49,4%
C10	2	-	56,8%
C11	2	-	68,7%
C12	2	-	95,0%

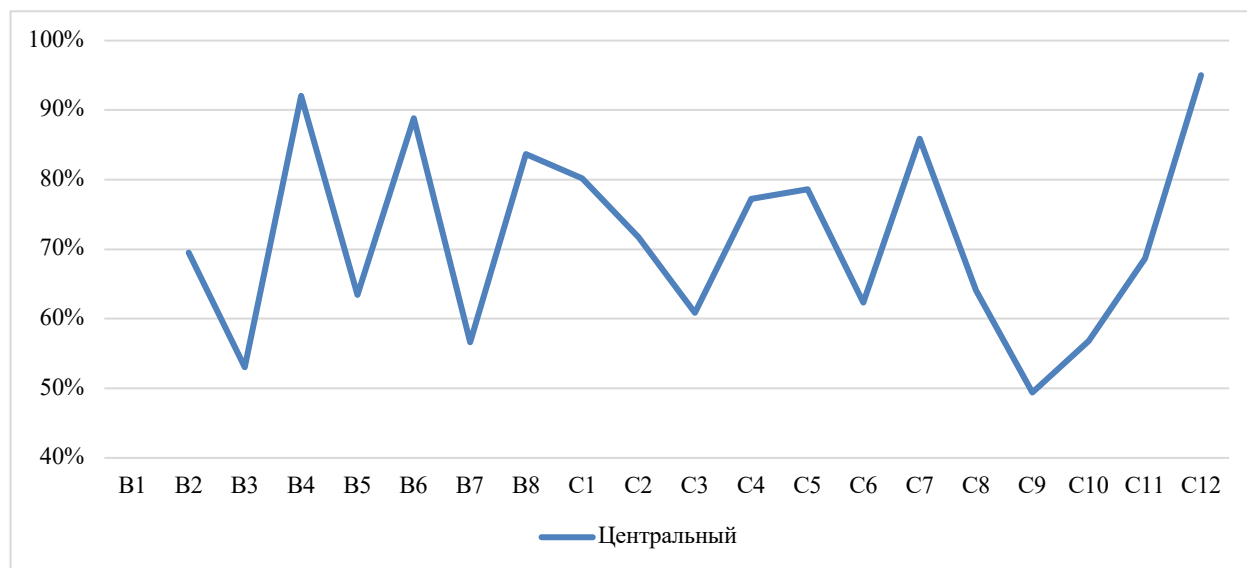


Рисунок 1 – Результаты выполнения заданий (русский язык, 9-е классы)

Достижение планируемых результатов по русскому языку в районе меняется в пределах от 50% до максимальных (на уровне 90%); наибольшие сложности вызвало исполнение заданий 3, 5, 7 группы В и 3, 6, 9, 10 группы С. В среднем по району задания исполнены на 71,5%.

Исполнение заданий на наиболее высоком уровне показали ООЦР №№ 157, 168, 171, 183, 190, 207, 209, 210, 214 (не менее 75%).

## Выводы и заключение (русский язык)

В целом апробация ОГЭ по русскому языку проведена успешно.

Таблица 6 – Высокие результаты (русский язык, 9-е классы)

<i>Показатели</i>	<i>ОО</i>
Средняя отметка	157, 168, 193, 207, 210, 214
Успеваемость	155, 166, 168, 207, 210, 211, 214, Тутти
Процент качества	157, 168, 171, 190, 207, 210, 214
Уровень исполнения заданий	157, 168, 171, 183, 190, 207, 209, 210, 214

Наилучшие результаты по всем показателям достигли **ООЦР 157, 168, 207, 210, 214.**

## Результаты апробации ОГЭ (математика)

Из 2152 учащихся района в апробации ОГЭ по математике приняло участие 1961 человек, что составляет 91,1% от заявленного количества участников. При этом из 1826 учащихся ООЦР в апробации приняли участие 1664 учащихся (91,1%), что соответствует общему районному уровню.

### Данные по отметкам (математика)

Таблица 7 – Статистка отметок (математика, 9-е классы)

<i>Группы участников</i>	<i>«2»</i>	<i>«3»</i>	<i>«4»</i>	<i>«5»</i>
Центральный	90	582	1019	270

Ниже представлена статистика по успеваемости (доля оценок 3, 4 и 5), по проценту качества (доля отметок 4 и 5) и по средней отметке среди участников апробации ОГЭ.

Таблица 8 – Показатели отметок (математика, 9-е классы)

<i>Участники апробации ОГЭ</i>	<i>Успеваемость</i>	<i>Процент качества</i>	<i>Средняя отметка</i>
Центральный	95,4%	65,7%	3,75

100% успеваемость показывают ООЦР 163, 181, 183, 185, 197, 210, 211, 214, 304, 550, 612, ГРМ, Тутти. Наилучшие показатели (процент качества больше 80%) у ООЦР 157, 183, 197, 214, 612, 636. Наибольшие средние баллы у ООЦР 157, 171, 183, 197, 214, 612, 636.

### Результаты выполнения заданий (математика)

Таблица 9 – Результаты выполнение заданий (математика, 9-е классы)

<i>Тестовые задания</i>	<i>Макс балл</i>	<i>СПб</i>	<i>ЦР</i>
B1	1	-	95,2%
B2	1	-	91,5%
B3	1	-	42,8%
B4	1	-	70,8%
B5	1	-	14,9%
B6	1	-	96,5%
B7	1	-	91,0%
B8	1	-	56,3%
B9	1	-	82,7%
B10	1	-	85,3%
B11	1	-	88,5%
B12	1	-	87,8%



Тестовые задания	Макс балл	СПб	ЦР
B13	1	-	73,0%
B14	1	-	61,8%
B15	1	-	91,4%
B16	1	-	86,9%
B17	1	-	86,4%
B18	1	-	94,4%
B19	1	-	84,9%
C1	2	-	16,9%
C2	2	-	14,8%
C3	2	-	6,8%
C4	2	-	20,3%
C5	2	-	11,9%
C6	2	-	3,9%

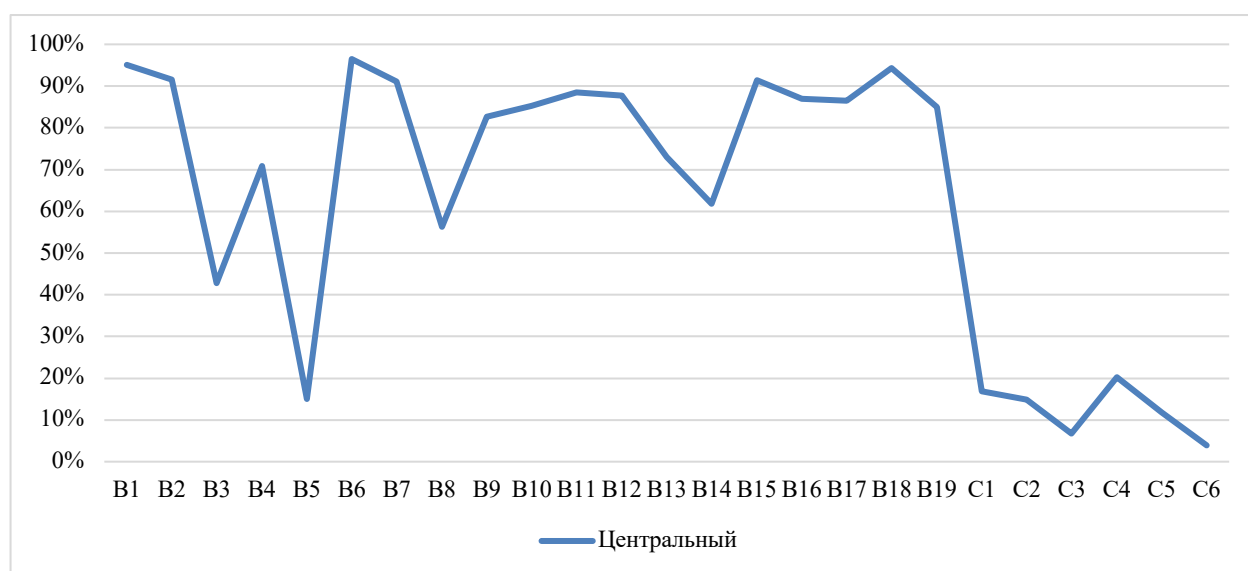


Рисунок 2 – Результаты выполнения заданий (математика, 9-е классы)

Выполнение заданий по математике в районе меняется в широких пределах; наибольшие сложности вызвало исполнение заданий 3, 5, 8, 14 группы В и все задания группы С, особенно 3 и 6 (уровень исполнения меньше 10%).

В среднем по району задания исполнены на 51,6%.

Исполнение заданий на наиболее высоком уровне показали ООЦР №№ 157, 214, 636 (не менее 55%).

## Выводы и заключение (математика)

В целом апробация ОГЭ по математике проведена успешно. Результаты несколько ниже, чем в апробации по русскому языку.

Таблица 10 – Высокие результаты (математика, 9-е классы)

<i>Показатели</i>	<i>ОО</i>
Средняя отметка	157, 171, 183, 197, 214, 612, 636
Успеваемость	163, 181, 183, 185, 197, 210, 211, 214, 304, 550, 612, ГРМ, Тутти
Процент качества	157, 183, 197, 214, 612, 636
Уровень исполнения заданий	157, 214, 612, 636

Наилучшие результаты по всем показателям достигли ООЦР **157, 183, 197, 207, 214, 612, 636**.

## **Управленческие решения по результатам апробации ОГЭ**

1. Сотрудникам Центра оценки качества образования (далее – ЦОКО) ознакомить всех заинтересованных лиц с результатами апробации ОГЭ, в том числе:
  - 1.1. отдел образования Администрации Центрального района Санкт-Петербурга,
  - 1.2. администрацию ГБУ ИМЦ Центрального района (далее – ИМЦ),
  - 1.3. методистам-предметникам ИМЦ – в части, касающейся их деятельности,
  - 1.4. администрации образовательных организаций – со сводными результатами района по апробации ОГЭ,
  - 1.5. других лиц, путём размещения сводных районных результатов, без включения результатов конкретных ОО и рейтингов, на сайте ИМЦ в разделе ЦОКО.
2. Сотрудникам ЦОКО организовать серию семинаров по выявленным проблемам ОГЭ в текущем учебном году.
3. Администрациям ОО организовать методическую работу в целях коррекции знаний по темам, по которым выявлены проблемы в ходе апробации; учесть выявленные проблемы при подготовке к ОГЭ.